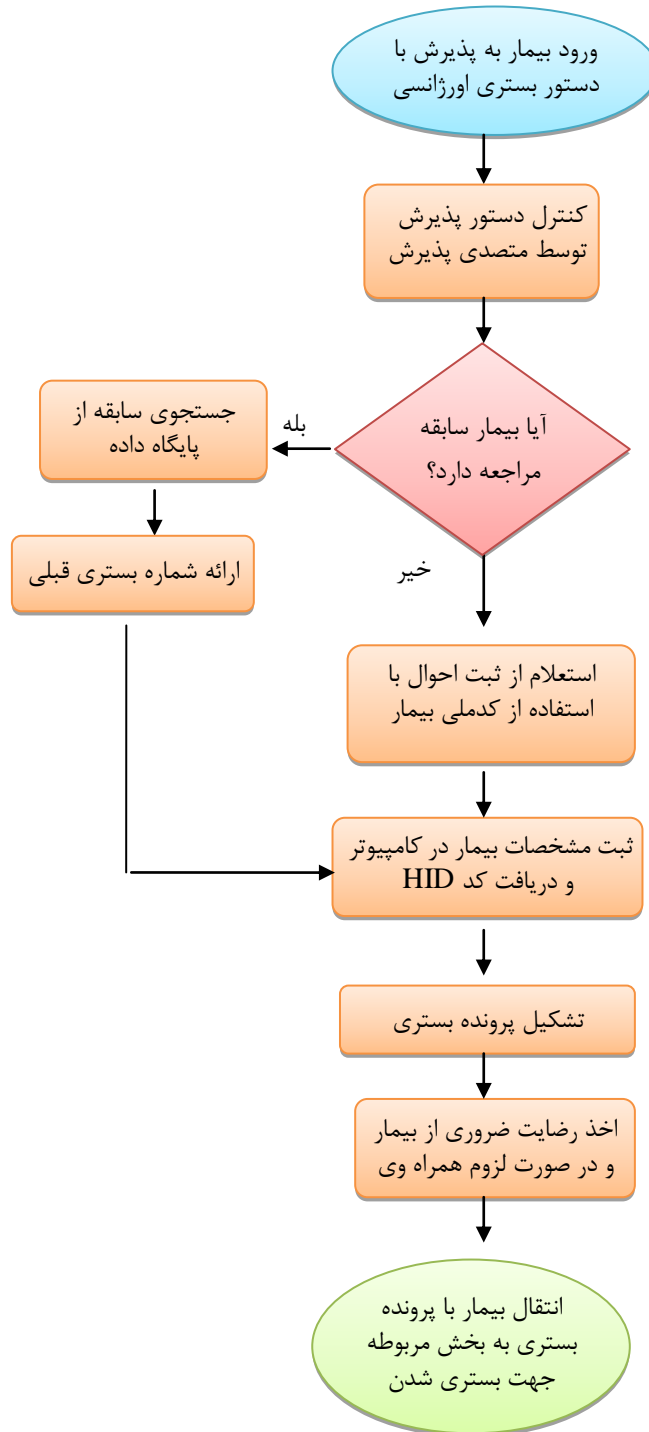


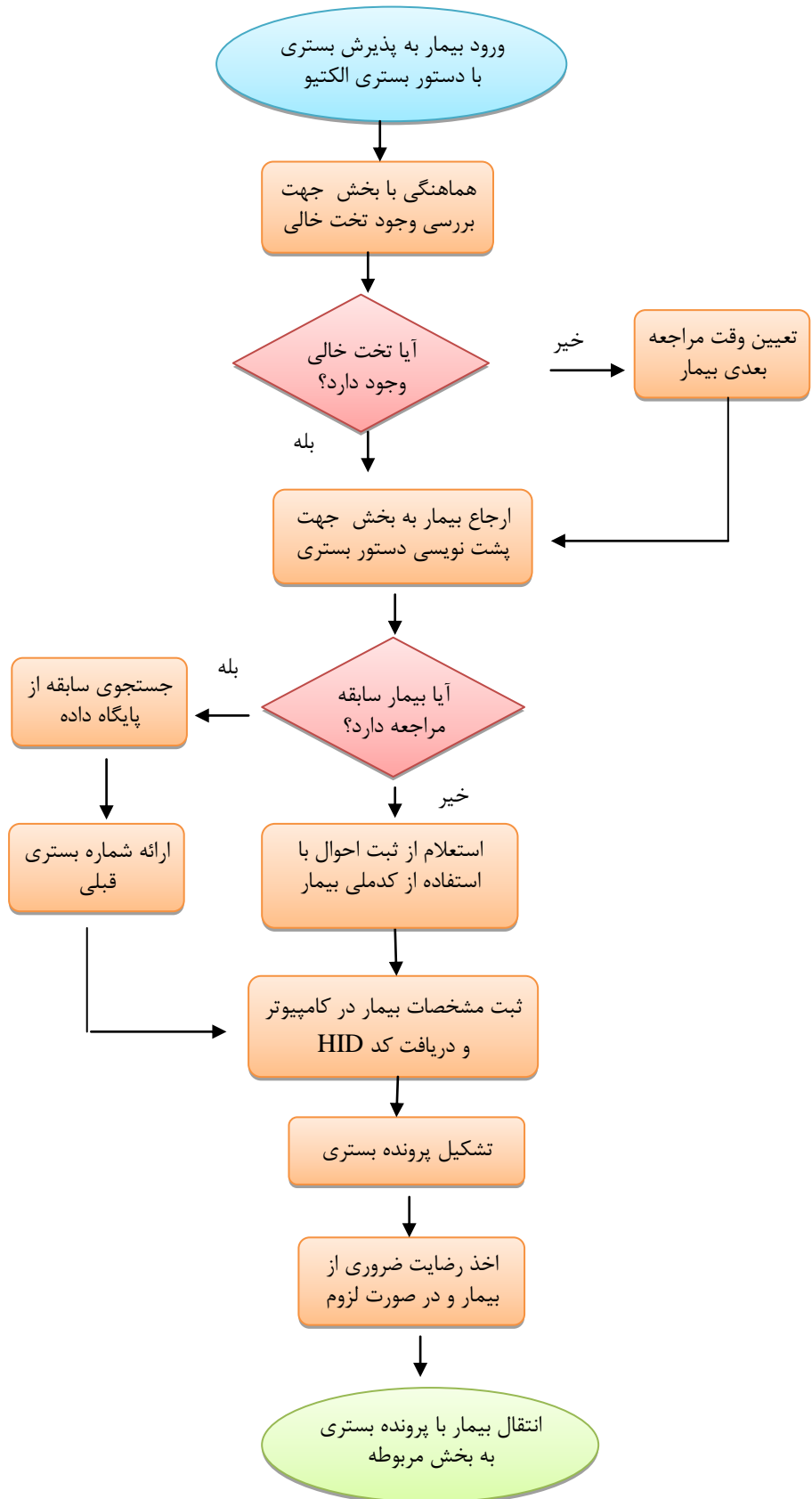
## فلوچارت پذیرش و تشکیل پرونده بیماران بستری اورژانسی در واحد پذیرش



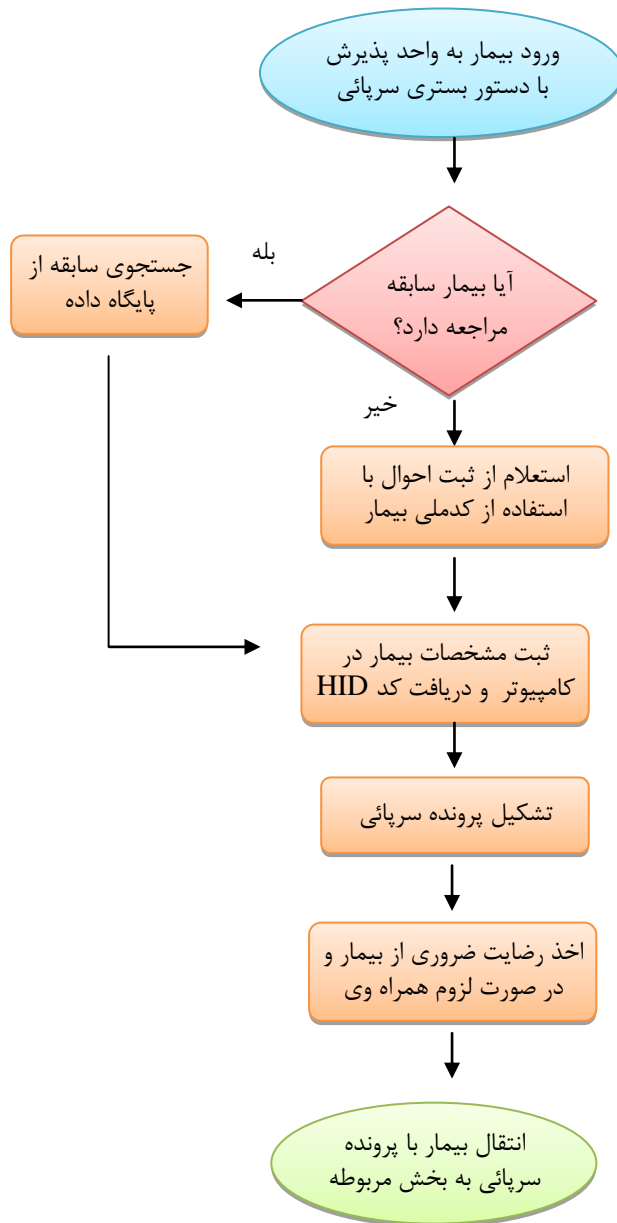
مجری: متصدی پذیرش

مدت پذیرش: ۱۵-۵ دقیقه

## فلوچارت پذیرش و تشکیل پرونده بیماران الکتیو در واحد پذیرش



## فلوچارت پذیرش و تشکیل پرونده بیماران الکتیو و اورژانسی سرپائی در واحد پذیرش



مجری: متصدی پذیرش

مدت پذیرش: ۱۵-۵ دقیقه